

Välkomna till SveDems nyhetsbrev januari 2026

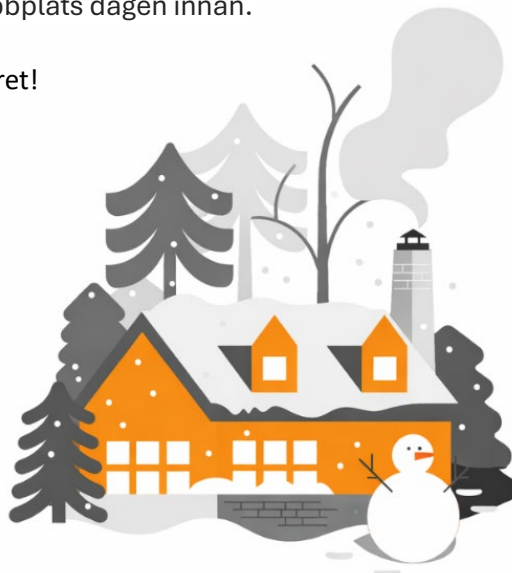
I årets första nyhetsbrev vill vi rikta ett varmt tack till er alla för det engagemang och det arbete ni har lagt ner under 2025. Genom era registreringar, uppföljningar och ert kontinuerliga förbättringsarbete bidrar ni varje dag till en bättre vård och omsorg för personer med kognitiv sjukdom/demenssjukdom runt om i landet. Ert engagemang är en grundförutsättning för SveDems arbete, och vi ser fram emot att fortsätta utvecklingsarbetet tillsammans med er även under det kommande året.

Under januari bjuder vi in dig som arbetar inom kommunal verksamhet till en digital nätverksträff. Den 29 januari kl. 13.30–15.30 ses vi digitalt för att ta del av goda exempel från verksamheter och samtala om hur SveDem kan användas i det dagliga arbetet. Träffen är ett tillfälle att lyssna, ställa frågor och utbyta erfarenheter med andra som arbetar med liknande frågor. Den passar både dig som redan använder SveDem och dig som är nyfiken på vad registret kan bidra med i din verksamhet. [Klicka här för anmälan på vår hemsida](#)>

Inför arbetet med nästa årsrapport vill vi påminna om att söndag den 18 januari är sista dagen att klarmarkera registreringar med diagnos- och uppföljningsdatum under 2025 för att de ska inkluderas i årsrapporten. Det går självklart bra att registrera även efter detta datum, men för att få ett så komplett underlag som möjligt uppmuntrar vi er att ta en extra genomgång av era registreringar och säkerställa att inga ligger kvar som sparade eller ofullständiga.

Vi vill även tipsa om SveDems digitala förmiddagsfika via Teams. Sista tisdagen varje månad kl. 09.00–09.30 finns möjlighet att ställa frågor till SveDems koordinators, komma med synpunkter och dela idéer och erfarenheter. Förutom dialog med SveDems koordinators kan det också vara ett tillfälle att möta kollegor från andra enheter, utbyta erfarenheter och kanske hitta nya kontakter att fortsätta samtalet med även efteråt. Ingen föransmälning behövs – länk till mötet publiceras på SveDems webbplats dagen innan.

God fortsättning på det nya året!



VÅRENS WEBBINARIER 2026

INSPIRATION

3/2 kl. 13.30-14.15 **Vi missar för ofta Lewy body sjukdom – dolda tecken och fallgropar.** Elisabeth Londos, överläkare och professor, Kognitiv Medicin i Ängelholm och Lunds universitet.

3/3 kl. 13.30-14.15 **Alzheimerläkemedel – senaste nytt.** Dorota Religa, överläkare och professor vid Karolinska Institutet och Karolinska Universitetssjukhuset

7/4 kl. 13.30-14.15 **Alkohol och kognition.** Theofanis Tsevis, MD, MSc, specialistläkare i geriatrik, Karolinska Universitetssjukhuset.

5/5 kl. 13.30-14.15 **Kritiska punkter vid tidigt debuterande kognitiv sjukdom.** Malin Aspö MD, specialistsjuksköterska i vård av äldre, demenssjuksköterska, Huddinge kommun.

INTRODUKTION TILL SVEDEM FÖR SÄBO/HEMO (HEMSJUKVÅRD MED OMSORGSINSATSER)

16/1 kl. 13.30-14.30 HEMO

30/1 kl. 13.30-14.30 SÄBO

12/3 kl. 13.30-14.30 HEMO

26/3 kl. 13.30-14.30 SÄBO

20/5 kl. 13.30-14.30 HEMO

28/5 kl. 13.30-14.30 SÄBO

INTRODUKTION TILL SVEDEM FÖR PRIMÄRVÅRD OCH SPECIALISTVÅRD

23/1 kl. 13.30-14.30

19/3 kl. 13.30-14.30

21/5 kl. 13.30-14.30

INTRODUKTION TILL SVEDEM FÖR CHEFER OCH LEDARE

5/2 kl. 13.30-14.30

4/6 kl. 13.30-14.30

För mer information och anmälan till samtliga webinarier:

[Klicka här för att komma till vår hemsida>](#)

eller använd QR-koden här till höger



GÖTE-mötet – för stärkt samverkan mellan kommun och region

Tunafors vårdcentral är en av de större vårdcentralerna i Eskilstuna med cirka 16 800 listade patienter, och vårdcentralens upptagningsområde består av en befolkning med en relativt hög andel äldre. Vårdcentralen genomför varje år ett stort antal minnesutredningar, både för personer som diagnostiseras inom primärvården och för personer som vid behov utreds vidare och får diagnos inom specialistvården. Verksamheten möter därmed personer i olika skeden av kognitiv sjukdom med varierande behov av stöd, uppföljning och samordning.



För att stärka samverkan mellan kommun och region kring personer med kognitiv svikt/ demenssjukdom genomförs GÖTE-mötet på Tunafors vårdcentral en gång i månaden. GÖTE-mötet är ett gemensamt, återkommande samverkansmöte där personal från både regional och kommunal vård och omsorg medverkar, till exempel från hemtjänst och hemsjukvård samt sjuksköterskor, arbetsterapeut och läkare från vårdcentralen. Från kommunens Specialistteam Demens medverkar demenssjuksköterskorna Carina Ekholm och Pia Holm samt specialistundersköterskorna Carolin Hedblom och Mattias Schmidt.

Samordnings- och demenssjuksköterska Lena Ivarsson har arbetat under många år på Tunafors vårdcentral och har en central roll i arbetet kring minnesutredningar. Hon samordnar utredningar från internremiss till avslutande läkarbesök, genomför tillsammans med arbetsterapeut hembesök med kognitiv testning och kartläggning av vardagsfunktion, deltar vid diagnosbesök samt ger stöd och rådgivning till patienter och anhöriga, bland annat via vårdcentralens samordningstelefon för demens med återkoppling vid behov. Hon ansvarar även för uppföljning och samordning av insatser.

En viktig del av GÖTE-mötet är att tidigt uppmärksamma personer som kan vara i behov av kognitiv utredning samt att samordna insatser och tydliggöra ansvar när flera verksamheter är involverade. Mötet används även för att lyfta personer med demenssjukdom där det finns misstanke om BPSD-symtom och behov av bedömning eller stöd från demensteamet, samt för att diskutera planerade uppföljningar, vidare utredning och eventuella förändrade behov, exempelvis läkemedelshantering, bedömning av körförmåga, anhörigas oro och andra förändringar i personens vardag. Ofta är det personal inom hemtjänst och hemsjukvård som först uppmärksammar förändringar i vardagen.

GÖTE-mötet är ett gott exempel på hur samarbete mellan kommun och region kan fungera i praktiken och hur regelbunden samverkan bidrar till ett mer sammanhållet och personcentrerat stöd för personer med kognitiv svikt/demenssjukdom i Eskilstuna.



Samverkan i fokus vid GÖTE-mötet. Foto: Carina Ekholm

INFORMATION

Sikta mot stjärnorna! Vägen till en personcentrerad omvårdnad vid demenssjukdom

Måndag 13 april 2026 arrangerar SveDem och Svenskt Demenscentrum inspirationsdagen Sikta mot stjärnorna klockan 08.00-16.15 i Stockholm. Inspirationsdagen vänder sig till stjärninstruktörer, chefer och medarbetare, både på stjärnmärkta enheter och enheter som är på väg att genomföra utbildningsmodellen. Även du som är nyfiken på Stjärnmärkt är varmt välkommen.

[Anmälan och mer information finns på Svenskt Demenscentrums hemsida](#)

eller använd QR-koden här till höger.

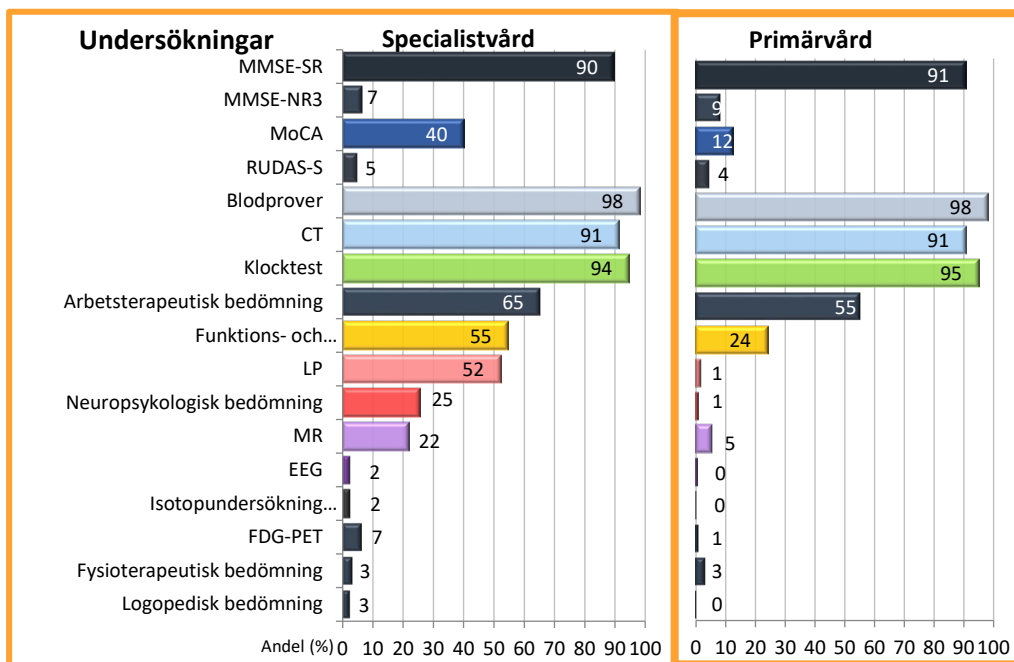


Sista anmälningsdag 23/3.

Socialstyrelsens utvärdering av vård och omsorg vid demenssjukdomar

Socialstyrelsen har publicerat en nationell utvärdering av vård och omsorg vid demenssjukdomar med undertiteln Följsamhet till nationella riktlinjer. Läs utvärderingen på Socialstyrelsens [hemsida](#).

SVEDEM I SIFFROR



Andel undersökningar till grund för **demensdiagnos** (grundregistrering) under år 2024, specialist- respektive primärvårdsenhet

Primärvårdsenheter: 933

Specialistmottagningar: 58 av 58

Kommunala enheter: 2 911 i 156 kommuner
varav

anslutna **HEMO-enheter: 200 i 41 kommuner**

Antal unika personer i SveDem: 145 069